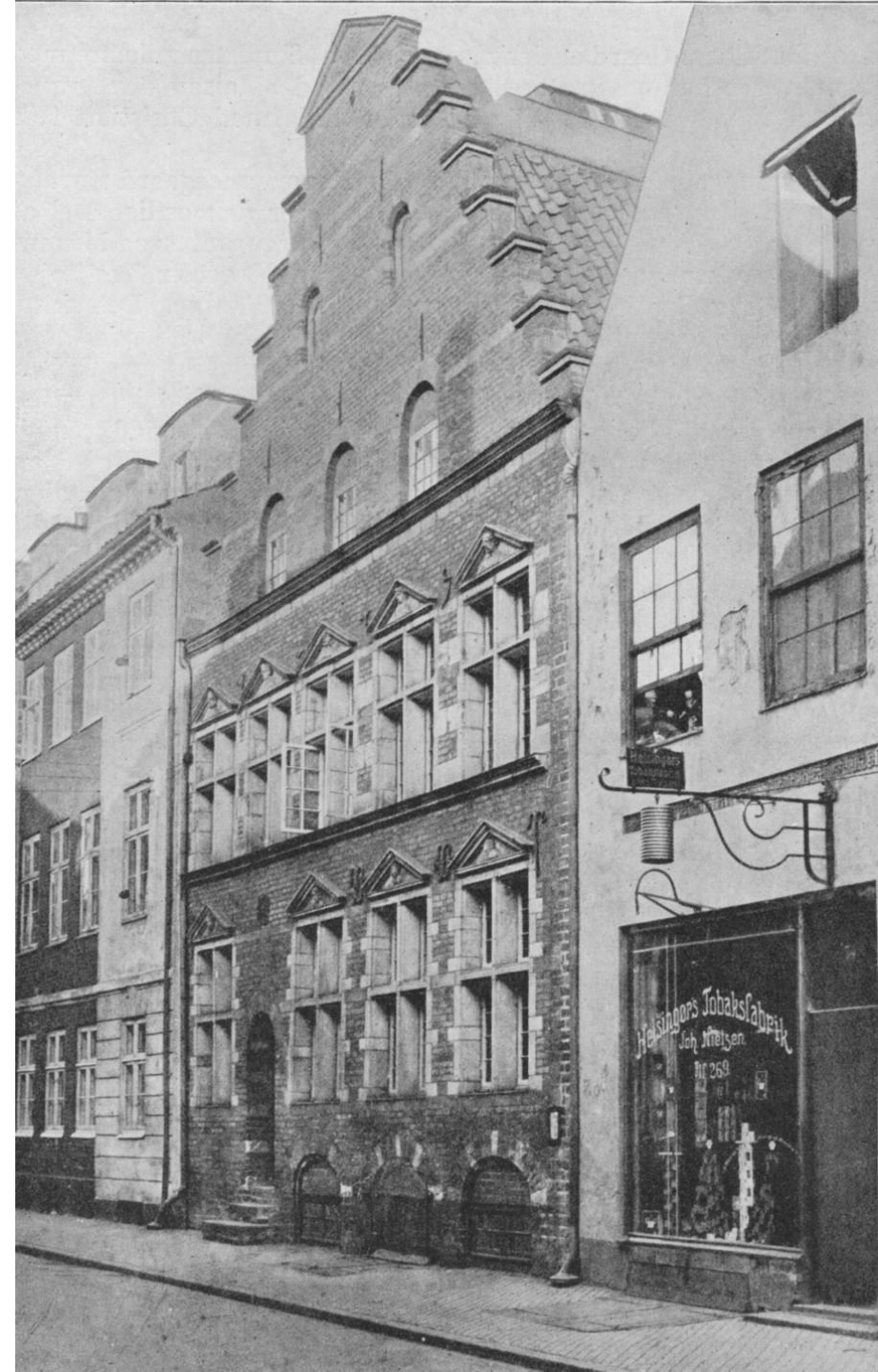


# Ejendomshistorie

Michael Dupont



# Hvad kan vi nå

- Matriklerne
- Matrikelkort og udskiftningskort
- Hvor findes ejendomsarkivalier?
- Udskrifter af matriklen 1844 (og 1863)
- Tingbøger på AO (indgangsmidler)
- Omskrevne tingbogsblade (indgangsmidler)
- Realregistre (indgangsmidler)
- Udtagne skødegenparter (fulde skøder)
- Skøde- og panteprotokoller (fulde skøder)
- Brandtaksationer
- Fæsteprotokoller (kun landet)
- Udskiftningsforretninger (kun landet)
- Tilbage til 1600-tallet (kun landet)
- Lensregnskaber (kun landet)

# Matriklen 1844

- De ældre matrikler (1662, 1664 og 1688) blev ikke vedligeholdt, stort behov efter udskiftningen i slutningen af 1700-tallet (landsogne)
- Matriklen 1844 (landsogne) er gældende i dag
- Matriklen 1863 (købstæder) er gældende i dag
- Arkivalier på Geodatastyrelsen, men kopier/ekstrakter i Rigsarkivet (de gamle landsarkiver)
- Bruger litrering (bogstaver) til at vise udstykning
- Som udgangspunkt har matrikelnummer 3dc hørt under matrikelnummer 3 i 1844-matriklen

# Oplysninger om matrikler på nettet

- Kan finde matrikelnummer ud fra adresse på [www.mingrund.gst.dk](http://www.mingrund.gst.dk)
- Kan finde matrikelkort fra o. 1800 og frem på [hkpn.gst.dk](http://hkpn.gst.dk) → Ejerlav → vælg kort
- Her findes også sogne- og herredskort, sogneprotokoller og hartkornsekstrakter
- Krak har matrikelkort

Eksempel: Stændertorvet 1,  
Roskilde

# Matrikelnummer ud fra adresse



Roskilde Kommune

Vælg ejerlav »

Husnr. 1

Stændertorvet

## Matrikeloplysninger:

<b>Roskilde Bygrunde (2000351)</b>	
Matr.nr.	<b>332</b>
Areal	<b>2192 m<sup>2</sup></b>
Vejareal	
Noteringstype	<b>Samlet fast ejendom</b>
Journalnr.	
Ændringsdato	<b>01-jan-1800</b>
SagsID	<b>7015168</b>
Ændringsdato ejendom	
SFE ejdnr	<b>5304088</b>

[Hjælp](#)

# Matrikelkort på nettet

## Historiske kort på nettet



Geodatastyrelsen  
Styrelsen for Dataforsyning og Effektivisering



### Matrikelkort

Sogne- og herredskort

Økonomiske kort

Topografiske kort - landsdækkende

Topografiske kort - regionale / andre

Søkort

Protokoller

### Søg via

● Ejerlav >  
Kort / stednavn >

### Ejerlav

Roskilde Bygrunde



### Resultat af søgning

Søgeresultat for ejerlavet 'Roskilde Bygrunde' (2000351)

Antal Original 1 kort i søgeresultat: 10

Antal Original 2 ø-kort i søgeresultat: 27

Antal Original 2 rammekort i søgeresultat: 0

Antal Slesvigs matrikel til 1864 i søgeresultat: 0

Antal Ajourførte kort i søgeresultat: 0

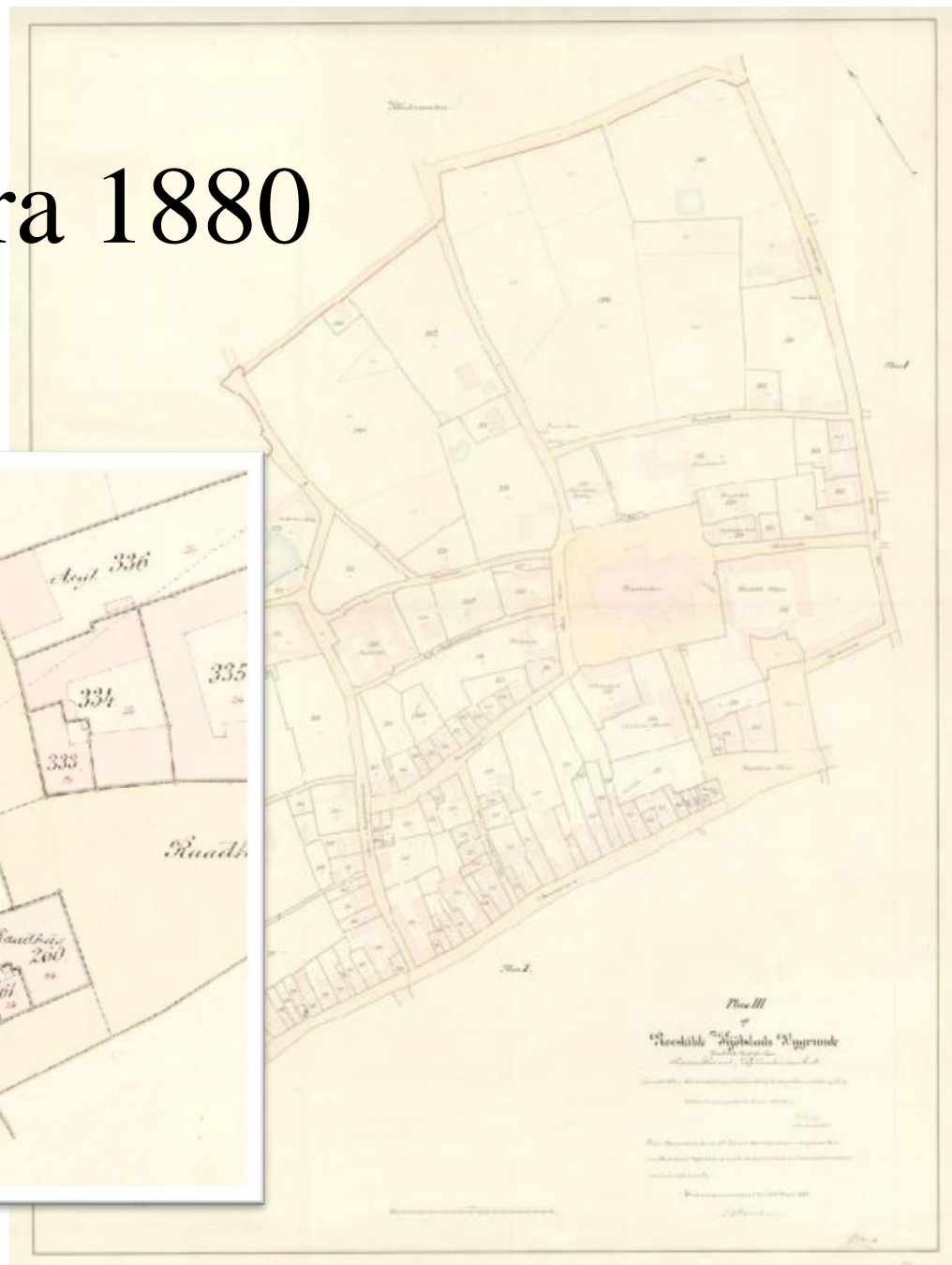


[Vis ejerlav og matrikelkort](#)

### Original 1 kort (10)

Vis	Ejerlav	Gyldig fra	Gyldig til	Plan	Målestok	Bemærkning
<a href="#">Vis</a>	Roskilde Bygrunde	1808	1860		4000	Omfatter også del af 2000351. Kortet tidligere kaldet "Roskilde Frøken Klosters 19 Huslodder"
<a href="#">Vis</a>	Roskilde Bygrunde	1808	1860		4000	Omfatter også dele af 30753 og 2000356. Kortet tidligere kaldet "Roskilde Frøken Kloster"
<a href="#">Vis</a>	Roskilde Bygrunde	1880	1882		800	
<a href="#">Vis</a>	Roskilde Bygrunde	1880	1882		800	
<a href="#">Vis</a>	Roskilde Bygrunde	1880	1882		800	
<a href="#">Vis</a>	Roskilde Bygrunde	1921	1923		800	MCJ 1921/3381 og MCJ 1921/953
<a href="#">Vis</a>	Roskilde Bygrunde	1921	1923		800	Området er overflyttet fra 2000352 ved MCJ 1921/3381 og MCJ 1921/953
<a href="#">Vis</a>	Roskilde Bygrunde	1921	1923		800	MCJ 1921/3381 og MCJ 1921/953

# Matrikelkort fra 1880





# Matrikelkort på Krak



# Udskiftningskort

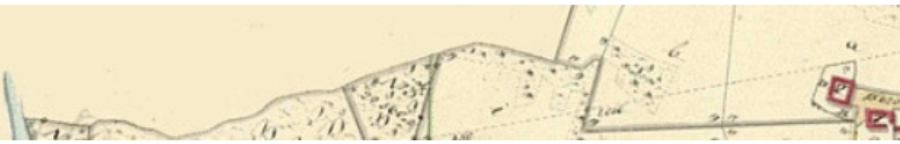
Udskiftningskort kan ligge i Geodatastyrelsen eller Rigsarkivet

Udskiftningskort kan være brugt som forlæg for de tidligste matrikelkort (og på den måde have overlevet)

# Eksempel: Drejø

## Historiske kort på nettet

Geodatastyrelsen  
Styrelsen for Dataforsyning og Effektivisering



**Matrikelkort**


Sogne- og herredskort   Økonomiske kort   Topografiske kort - landsdækkende   Topografiske kort - regionale / andre   Søkort   Pr

**Søg via**

Ejerlav >   **Ejerlav**  
Kort / stednavn >   Drejø, Svendborg Jorder

**Resultat af søgning**

Søgeresultat for ejerlavet 'Drejø, Svendborg Jorder' (2004358)  
Antal Original 1 kort i søgeresultat: 1  
Antal Original 2 ø-kort i søgeresultat: 4  
Antal Original 2 rammekort i søgeresultat: 0  
Antal Slesvigs matrikel til 1864 i søgeresultat: 0  
Antal Ajourførte kort i søgeresultat: 0



[Vis ejerlav og matrikelkort](#)

Original 1 kort (1)

Vis	Ejerlav	Gyldig fra	Gyldig til	Plan	Målestok	Bemærkning
<a href="#">Vis</a>	Drejø, Svendborg Jorder	1811	1855		4000	

Original 2 Ø-kort (4)

Vis	Ejerlav	Gyldig fra	Gyldig til	Plan	Målestok	Bemærkning
<a href="#">Vis</a>	Drejø, Svendborg Jorder	1855	1901		4000	
<a href="#">Vis</a>	Drejø, Svendborg Jorder	1901	1955		4000	
<a href="#">Vis</a>	Drejø, Svendborg Jorder	1955	1992	1	4000	
<a href="#">Vis</a>	Drejø, Svendborg Jorder	1955	1992	2	4000	



*Handwritten signature or initials, possibly 'J. H.'*

*Proprietor*  
**Herr**  
*over*  
**Prince Pjers. Jord**  
*beliggende*  
 i  
**Sandeborg**  
 Sjøby, *helt og sundt Herred*  
 Generalt 1703 *af H. S. Kober*  
 ligst 1805 *af Hr. Luit. Sagen*

*Handwritten notes at the bottom left of the map area.*



*Handwritten text at the bottom right of the map area.*

# Hvor findes ejendomsarkivalier?

- -1919: Retsbetjenten (byfogeder, herredsfogeder og birkedommere)
- 1919-: Retskredsen
- Undtagelse -1805: landsting med tinglæsning af frit gods (adelige sædegårde og selvejendom)

# Matriklen 1844 (og 1863)

- Oplyser om ”nuværende matrikel hartkorn” (dvs. matriklen 1688)
- Oplyser om ”ny matrikel hartkorn” (dvs. matriklen 1844)
- Findes i AO (”Ejendomme”, ”Matrikler”) og Historiske kort på nettet
- Findes også udskrifter af matriklen 1863

Borup

Sogn

Godsets, Eierens og Brugerens Navn.	Det nuværende Matriculs Hartkorn								Jordernes Navne eller anden Benævnelse
	Privilegeret				Uprivilegeret				
	Ager og Engs		Skovskyld		Ager og Engs		Skovskyld		
Tdr.	Sk Fk Alb.	Tdr.	Sk Fk Alb.	Tdr.	Sk Fk Alb.	Tdr.	Sk Fk Alb.		
Lvenskjerp Gods Bruger Ped. Andersen						6 - 3 1/8			Den samlede Løst Gaardpl. og Lavn Ny og st B C D E F G H Iug Jug Kug
Bruger Lars Knudsen						6 - 3 1/8			Den samlede Løst Gaardpl. og Lavn Ny og st

Jordernes  
partier  
geometri  
Indhol  
□ Ale

11
228
34
58
64
21
31
31
218
10
8
23
820
32
853
66

1  
28

Lammestrup By

Jordernes Navne  
eller  
anden Benævnelse

Jordernes partielle geometriske Indhold. <input type="checkbox"/> Alen.	Taxt imod 24	Jordernes geometriske Indhold summarisk efter Klasserne. <input type="checkbox"/> Alen.	Taxt imod 24	Jordernes Indhold i reduceret Størrelse. <input type="checkbox"/> Alen.	Nye Matri-culs-Num-mer.	Ny Matri-culs Hart-korn.				Loddernes Beskrivelse og andre Anmærkninger.
						Tdr.	Sk	Fk	Alb.	
					1					
	11900		21							
	228000		8							
	34500	11900	8	2071.						
	58200	83200	7	17.		9920				
	64300	218000	8	16		58930				
	21700	21300	11	15		145330				
	31700	31700	13	13		19560				
	31300	21700	15	11.		17170				
	218000	38000	16	9.		9950				
	10000	326800	9.	8		14250				
	83200	58200	17	4		108930				
	28000		9			9700				
	820800	820800								
	32830	32830								
	853630	953630								552
	60 <sup>13630</sup> / <sub>14000</sub>	100 <sup>13630</sup> / <sub>14000</sub>								

Landst. Lod  
Gaardst. og Gaard  
Hj us st  
B  
C  
D  
E  
F  
G  
H  
fug  
fug

Lod L  
Summa

Landst. Lod  
Gaardst. og Gaard  
Hj us st

fu med Gaardst. og Gaard  
i Ljens paalet Lod nord  
vest for Ljens. -

fu med Gaardst. og Gaard  
i Ljens paalet Lod nord

2



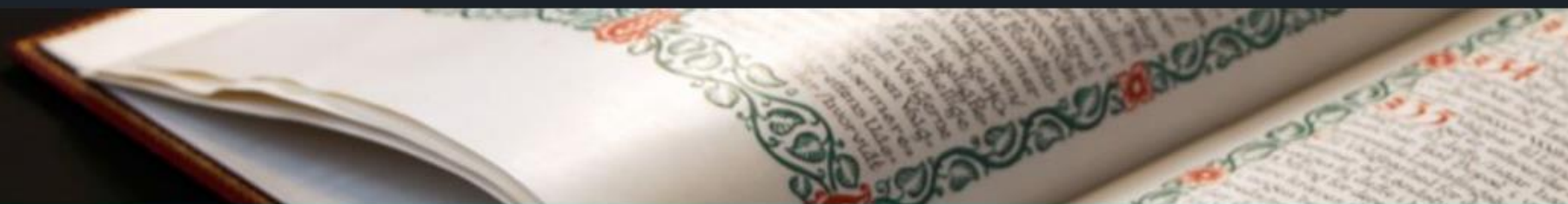
Deres og Sogn.	Matri- cals Nummer	Eierens Navn.	Jorderens Navn eller anden Bemærkelse.	Jorderens geometriske Indhold.		Jorderens sonterede Indhold.		Eiartens.				Eirubommets Beliggenhed m. v.	
				<input type="checkbox"/> Men.	Tast imod 24.	<input type="checkbox"/> Men.	Do.	er.	st.	no.			
Asjens By	3	Peder Jacobson II 56	juni N <sup>o</sup> 462 <sup>a</sup> dachs	309	24	309						Blant for bebyggelse, Græs og høv, og den høvde Pæle af Opdæk, indenfor Afgræns.	
					2								
				311		311				1/2			
	4	Clavis Knudsen II 55	juni N <sup>o</sup> 462 <sup>b</sup> dachs	314	24	314						Lige	
					2								
				316		316				1/2			
	5	Lars Knudsen II 54	juni N <sup>o</sup> 462 <sup>b</sup> dachs	355	24	355						Lige	
					2								
				357		357				1/2			

# Tingbøger på AO

- Kaldes ”Digitaliserede tingbøger”
- Behøver kun at søge på ”ejerlav”
- Bindnummer oplyser ikke om matrikelnr., derfor skal der ofte bladres en del
- Kan indeholde henvisninger (bind + folio) til realregistre og skøde- og panteprotokoller før 1927

# OBS

- Indeholder kun kortfattede oplysninger om ejerforhold og tinglæsninger, ikke dokumenters fulde ordlyd
- Dækker langt fra alle ejendomme tilbage til 1927 (og nogle oplysninger er langt ældre)
- Den tingbog, der er indscannet, er den seneste aktuelle, der blev brugt som grundlag for den elektroniske tingbog



## Jeg vil gerne...

[Søge om tilladelse til at se arkivalier](#) [Være frivillig](#) [Købe en arkivundersøgelse](#)

[I gang med at slægtsforske](#) [Aflevere private arkivalier](#) [Kende mit fødselstidspunkt](#)

## Se arkivalier online

På **Arkivalieronline** finder du alle digitaliserede dokumenter. Når du vælger et emne nedenfor, sendes du til Arkivalieronline.

[Kirkebøger](#) [Folketællinger](#)

[Lægdsruller](#) [Skifter](#)

[Se mere](#)

## Søg og bestil

I arkivdatabasen **Daisy** kan du søge i Rigsarkivets arkiver og bestille materiale til brug på en læsesal. Søgeresultaterne vises i Daisy.



[Avanceret søgning](#) [Om Daisy](#)

[Log ind](#) [Opret brugerprofil](#)

## Søg i samlingerne

Én indgang til alle data i arkivdatabasen Daisy, Arkivalieronline og Indtastningsportalen. Søgeresultaterne vises i **Søg i samlingerne**.



[Avanceret søgning](#)



Rigsarkivet / Brug arkivet / Arkivalieronline

# Arkivalieronline

*Se scannede og digitaliserede originale protokoller, dokumenter og andre arkivalier på nettet.*

## Se arkivalier online

På Arkivalieronline finder du alle digitaliserede dokumenter. Når du vælger et emne nedenfor, sendes du til Arkivalieronline.

[Kirkebøger](#) > [Folketællinger](#) > [Lægdsruller](#) > [Skifter](#) >

[Centraladministrationen](#) > [Ejendomme](#) >

[Fængsler og forbedringsvæsen](#) > [Færøerne](#) > [Fæstevæsen](#) >

[Gejstligheden](#) > [Godser](#) > [Håndværk](#) >

[Kulturinstitutioner](#) > [Lokaladministrationen](#) > [Militærvæsen](#) >

## Nyheder om arkivalier på Arkivalieronline

[Sensommeren på AO – fra stofprøver til 1. verdenskrig](#)

[Sommernyt på Arkivalieronline](#)

[Nyt på AO – færøske arkivalier, amtsjournaler og mere](#)

[Nyt på AO – borgerlige ægteskabsbøger og mere](#)

## FAQ – oftest stillede spørgsmål til Arkivalieronline

[Læs brugernes oftest stillede spørgsmål til Arkivalieronline og](#)

Navn	Beskrivelse	Læs mere om
<a href="#">Brandforsikring</a>	Brandforsikringsprotokoller og -taksationsprotokoller. Forsikringsprotokollerne anvendes som register til taksationsprotokollerne. Taksationsprotokollerne beskriver den enkelte ejendoms udseende og kvalitet.	<a href="#">Læs her</a>
<a href="#">Christian 5.s matrikel</a>	Markbøgerne er lavet 1681-83. Indeholder opmåling af alle jorder i hver enkelt landsby med oplysninger om ejerforhold og jordernes bonitet (produktionsevne og -udbytte). Start med at kigge i arkivregistraturen billednummer 20-85 og find nummeret på det sogn, du er interesseret i. Vælg derefter nummeret i markbøgerne.	
<a href="#">Digitaliserede tingbøger</a>	I de digitaliserede tingbøger finder du oplysninger om køb og salg af jord og ejendomme samt deklarationer og pantelån for perioden 1927-2000. BEMÆRK: Samlingen er meget stor og kan derfor tage lang tid at åbne, særligt i Internet Explorer.	<a href="#">Læs her</a>
<a href="#">Kong Valdemars jordebog</a>	Jordebogen er ført i perioden fra 1190 og frem til 1300. Den første deciderede matrikulering af Danmarks jordejendom med henblik på beskatning. Kong Valdemars jordebog blev i 1688 afløst af Christian 5.s matrikel. <a href="#">Se dansk præsentation på video</a> <a href="#">Se engelsk præsentation på video</a> <a href="#">Tilmeld dig Arkivalieronlines nyhedsbrev</a>	
<a href="#">Matrikel for Århus købstads bygrunde</a>	Ført i perioden 1845-1920. Matriklen er udarbejdet af landinspektør Jens Peter Rørholm (m.fl.).	
<a href="#">Matrikler</a>	Baggrunden for matriklens opståen var ønsket om en retfærdig skattefordeling. Matrikuleringen dannede grundlaget for den efterfølgende påligning af ejendomsskat.	
<a href="#">Realregistre, skøde- og panteprotokoller</a>	Realregistre er en slags indholdsfortegnelse til skøde- og panteprotokollerne. Indtil 1927 indeholder registrene datoer for adkomster, servitutter og pantehæftelser. Ordnet efter sogn, ejerlav (og matrikelnummer). I skøde og panteprotokollerne er der en kronologisk indførelse af adkomster, servitutter og pantehæftelser.	<a href="#">Læs her</a>

# Digitaliserede tingbøger

Indskannede Tingbøger 1927-2000 (1927 - 2000)

## Region

## Retskreds

## Retskredsnummer

## Ejerlav

## Ejerlavnummer

## Bognummer

## Indhold

[Sjælland Roskilde 18 Roskilde Bygrunde 2000351 210](#)

[Sjælland Roskilde 18 Roskilde Bygrunde 2000351 211](#)

[Sjælland Roskilde 18 Roskilde Bygrunde 2000351 212](#)

[Sjælland Roskilde 18 Roskilde Bygrunde 2000351 213](#)

Matr. Nr. 332

Areal 2192 m<sup>2</sup>  
Heraf vej ~~ma~~ ma

187

Karakter:

Akt: Skift Nr.

Ejerlav: Roskilde Bygrunde

Navn:

Matr. Nr.	Hartkorn				Bemærkninger	Nr.	Lyst: (Aarstribning)	I. Ejendomsret	Købsum (Ejendoms- skyld)	Bemærkninger
	Ta	Sk	Fl	As						
332			4 1/2		fra 10 65	1	1/4 1872	Skide til Roskilde		
								357	Kommune	
Nr.	Lyst: (Aarstribning)	II. Brugsrettigheder, Servitutter og andre Byrder			Forandringer og Udsættelser					
1		Set Lauritsen i Vaar indkjøret kopren set Fredning i 1878 L. N. 133 3/4 1878 M. U.								
2	1/4 1872	dekl. ang. Kattin. 352 gælder for Anbringelse af en Nøddertræ stalt i Skallet med 12 brødre Kloster.								
3	1/6 1878 1878 1878	Byplan vedtaget nr. 17.								
4	1/4									



# Omskrevne tingbogsblade

Tingbogsbladet kan være omskrevet (og mangle ældre oplysninger)

De gamle – og udtagne – tingbogsblade kaldes ”omskrevne tingbogsblade”

Skal bestilles i Daisy

Findes *ikke* i AO

# Realregister (tingbogens forgænger)

- Findes i AO
- Hver ejendom har sit eget blad
- Som udgangspunkt matrikelnummerorden
- Indeholder henvisninger om udstykning, køb, pant og servitutter (dato, bind + folio)
- Udstykninger får første ledige side
- Indgangsmiddel: Matrikelregister (sogn + ejerlav + matrikelnummer → bind + folio)



# Roskilde Byfoged: Realregister, 2. sæt

## Adkomster.

N <sup>o</sup>	Folio	Documenterne.	Anmærkninger.
1.	9/16	<p>Viide fra Sandmann L. Kille's fide til Kirkeværket i Roskilde 5000 Rbdr. dateret 1<sup>o</sup> Juli 1784, Gyldning 5000.</p>	<p>5119 fide fra Sandmann L. Kille's fide til Kirkeværket i Roskilde 5000 Rbdr. dateret 1<sup>o</sup> Juli 1784, Gyldning 5000.</p>
2.	1/328	<p>Udknyt af Kirkeværket i Roskilde, dateret 1<sup>o</sup> Juli 1784, Gyldning 5000.</p>	<p>5119 fide fra Sandmann L. Kille's fide til Kirkeværket i Roskilde 5000 Rbdr. dateret 1<sup>o</sup> Juli 1784, Gyldning 5000.</p>
3.	19/557	<p>Viide fra Sandmann L. Kille's fide til Kirkeværket i Roskilde 5000 Rbdr. dateret 1<sup>o</sup> Juli 1784, Gyldning 5000.</p>	<p>5119 fide fra Sandmann L. Kille's fide til Kirkeværket i Roskilde 5000 Rbdr. dateret 1<sup>o</sup> Juli 1784, Gyldning 5000.</p>

# Ejerrække

## Roskilde Bygrunde, matr. 332

-1785: Matthias Øvre

1785-1824: T. Møller

1824-1872: Jens Jørgensen Walløe

1872- : Roskilde Kommune

# Udtagne skødegenparter

- Skøders fulde ordlyd
- 1927-: Løsbladssystem i stedet for indbundne skøde- og panteprotokoller
- Udtagne skødegenparter 1927-1991 er afleveret
- Udtagne skødegenparter 1992-2008 er ikke omfattet af Tinglysningens scanninger

# Hvad indeholder det

- Udtagne skødegenparter = genparter af adkomst- og servituddokumenter
- Dokumenter udtages, når en ejendom handles, eller fordi et dokument udslettes i tingbogen (aflyst deklaration, indfriet pantebrev)
- Det er altså ikke længere gældende dokumenter (men servitutter nævnt i udtagne skøder kan stadig være gældende!)

# Hvor og hvordan

- Er arkiveret efter 1976-retskredsen!
- Arkivskaber: NN Ret
- Arkivserie: Skødegenparter
- 1927-1976: Ordnet efter ejerlav og matrikelnummer
- 1977-1991: Årgangsvis på udtagelsesår, derefter matrikelnummer (man skal altså vide, hvornår ejendommen blev handlet)



Arkivskaber eller arkivserie:  [?](#)

Arkivskaber:  [?](#)

Arkivserie:  [?](#)

Periode:  -  [?](#)

Søg i Daisy

Der blev fundet **14** poster.

Side **1** af 1.

**Fra** [?](#) **Til** **Arkivskaber** [?](#)

1992 2006 Retten i Roskilde

1996 2007 Retten i Roskilde

1999 2006 Retten i Roskilde

1927 1976 Retten i Roskilde, Roskilde Tinglysning

1927 1976 Retten i Roskilde, Roskilde Tinglysning

1987 1995 Retten i Roskilde, Roskilde Tinglysning

1996 2007 Retten i Roskilde, Roskilde Tinglysning

**Arkivserie** [?](#)

[Genparter af skøder og servituddokumenter](#)

[Genparter af skøder og servituddokumenter](#)

[Genparter af skøder og servituddokumenter](#)

[Genparter af skøder og servituddokumenter](#)

[Genparter af skøder og servituddokumenter](#)

[Genparter af skøder og servituddokumenter](#)

[Genparter af skøder og servituddokumenter](#)

# Skøde- og panteprotokoller

- Findes i AO
- Findes langt tilbage i tiden, især fra købstæderne (skøder indskrevet i tingbøger)
- 1737 påbudt selvstændige skøde- og panteprotokoller, men ofte først bevaret fra omkring 1800
- Kronologisk ført efter tinglysningsdato
- Indgangsmiddel: Realregister 1845-
- Indbundne bøger afskaffes 1927

”19/557” = Roskilde Byfoged: Skøde- og panteprotokol, bind 19, folio 557

Torsdagen den 21<sup>de</sup> November 1872

<p>L. 266 1872</p> <p>* Jødes: Forming med vederbørlig alt Tare 40. til Tare 50 for en samlet Tare af 100. Malling</p> <p>* Jødes: Forming med vederbørlig alt Tare 40 til Tare 50 for en samlet Tare af 100. Malling</p> <p>Q. 65</p>	<p>Stempeltare 40 Tare 50 Malling</p> <p>Stempeltare 40 Tare 50 Malling</p>	<p>Bolecontract Vilhelmsvej, Dagsmar Allee na Lovise Vilhelmine Valløe, Prosectorhus Engelbrecht Valløe, Thora Albrechtsen Valløe og Pavenits og Pavenits og Pavenits Vilhelm Erikine Valløe, alle af Bygherrens den samme kunde og ingenting Arvinger have over taget Valløe betalte, vore af 100. Frederik vater stens Jørgensen Valløe af Pavenits og Pavenits Lisette Birgitte Maria Valløe, født Selmer, skjønde hermed at vi ved nærværende Bolecontract sælge og overdrage til Kristine Johanne Amundsen den af i forrige Aftens, den samment hermed triglaes, tilhørende og som nævnte Lige Gaardstueken (Liggende) Rindom Mats af 50. med som tilhørende hermed Pøgginger og tilhørende Grund og Have - og Lige medfølger alle i Pøgginger gerne varende, nemlig og næglede, Apperturouteier, derimod Kalkelovne, indmøbelsedler, Ornate og Ampirer, de Brand selskaber, der forefindes. Drivhuset i Haven med Tilbehør samt alle i Haven varende Træer Buske og Planter af enhver Art. - Overdragelsen er idrøgt i Keet som følgende: Vilkaar i Rindom...</p>
--	---	---

# Ejendomshistorie i København



Amagertorv 1904

# Den nemme vej

## 1377-1728:

- H.U. Ramsing: Københavns Ejendomme 1377-1728. Oversigt over Skøder og Adkomster
- Dog er Christianshavn, Sankt Annæ Øster og Sankt Annæ Vester Kvarterer ikke udgivet

## 1731-1965:

- Københavns Brandforsikring:  
Vurderingsforretninger over ejendomme, 684 pk.

# Matrikler og matrikelkort

- Matrikler 1689, 1756 og 1806
- Konstrueret kort over 1689-matriklen findes i Ramsings kvarterbøger
- Gieddes Kort 1757 indeholder særskilte matrikelkort for hvert kvarter
- Historiske Huse i det gamle København, 1972, har matrikelkort
- Findes også [www.kbharkiv.dk](http://www.kbharkiv.dk)

# Skødegenparter i København

- Arkivskaber: Københavns Byret
- Arkivserie: Genparter af skøder og servitutedokumenter
- 1927-1976: Ordnet efter kvarter og matrikelnummer
- 1977-1998: Udtagelsesår, kvarter og matrikelnummer

# Skøde- og panteprotokoller i København

- -1771: Københavns Byting
- 1771-1805: Hof- og Stadsretten
- 1805-1919: Landsøver- samt Hof- og Stadsretten
- 1919-1927: Københavns Byret



# Afdelinger 1771-1927

- 1. afdeling (1771-1927), ekstraktprotokol med arabertal
- 2. afdeling (1859-1927), ekstraktprotokol med litra
- 3. afdeling (1901-1927), ekstraktprotokol med romertal

# Protokoller

- Særskilte protokolrækker til hver type dokumenter:
  - Skødeprotokol
  - Panteprotokol
  - Ekstraktprotokol
- Indgang: Realregister (1759-) eller navneregister (i hvert bind), findes i AO

# Brandforsikring

- Brandforsikring sikrer ejerne mod brand
- Brandforsikringsprotokoller (henviser til brandtaksationsprotokollen)
- Brandtaksationsprotokoller =  
Vurderingsprotokoller (med beskrivelser af bygningerne)

# Statsmonopol

- København: -1870
- Købstæderne: -1875
- Landbygninger: -1872
- Derfor: Kun med sikkerhed  
brandforsikringsarkivalier indtil 1870erne

# Brandforsikring i København

- 1728 brænder København
- 1731 oprettes Københavns Brandforsikring
- Forsikringspligt 1795-1868
- Brandforsikringsarkivalier lagt på kvarter og matrikelnummer
- Arkivskaber: Københavns Brandforsikring
- Arkivserie: Vurderingsforretninger over ejendomme 1731-1965 (684 pk.)
- Vurderingsforretninger for de ejendomme, der brændte 1795, er pakket selvstændigt

# Areal

- 1731-1889: København indenfor voldene
- 1889-: også udenfor voldene
  
- Områderne udenfor København betragtes indtil 1889 som landbygninger

# Matrikelnummer

- Alle vurderingsforretninger vedr. et bestemt matrikelnummer ligger samlet ét sted
- Er ordnet efter 1806-matriklen (nuværende)
- Ses i folketællinger og Kraks Vejvisere
- Kan finde adresse og matrikelnummer på [www.kobenhavnshistorie.dk/index.php/22-bog/matrikel](http://www.kobenhavnshistorie.dk/index.php/22-bog/matrikel)
- Kan finde kvarter og matrikelnr. ud fra adresse på [www.mingrund.gst.dk](http://www.mingrund.gst.dk)

# OBS

- Udstykning og sammenlægning udløser nyt (højere) matrikelnummer. Ingen litrering!
- Hvis den oprindelige ejendom er udstykket 1806-, får den nye del et nyt matrikelnr. Ældre materiale søges på det oprindelige matrikelnr.
- Vurderingsforretninger udenfor voldene 1792-1831: Københavns Stadsarkiv (i hvert fald ikke på Rigsarkivet)



# Brandforsikring i købstæderne

- 1761 oprettes Den Almindelige Brandforsikring for Købstæder
- Brandforsikringspligt 1761-1875
- Forsikrings- og taksationsprotokoller på AO

# Matrikelnummer

- -1863: Brandforsikringen benyttede egne numre, jordebogsnumre, skattetakstnumre eller uofficielle matrikelnumre
- 1863: Købstæderne matrikuleres
- Jævnførelsesregister over forsikringsnumres forandring, Købstædernes Brandforsikring 1827...1867 (2 bind), i AO

# Protokollerne

- Brandforsikringsprotokollen er ordnet efter:  
Gadenavn  
Forsikringsnummer og matrikelnummer  
Nævner ejernavn + henvisning til  
brandtaksationsprotokollen
- Brandtaksationsprotokollen er ordnet efter:  
Forretningsnummer (hovednummer) og  
undernummer (binummer)  
Oplyser om bygninger, fag og formål

# Brandforsikring

## Amt

## Arkiv

## Indhold

**+** Arkivregistratur, Brandforsikringsarkivalier for købstæder c  
Sjælland mm. 1967 (1736 - 1965)

**-** Brandforsikringsprotokol (1801 - 1877)

1801 - 1810

1810 - 1820

1817 - 1826

1827 - 1837

1837 - 1847

1847 - 1857

1857 - 1867

1867 - 1877

**+** Brandtaksationsforretninger (1761 - 1806)

**+** Brandtaksationsprotokol (1761 - 1935)

**+** Forsikringsprotokol (1867 - 1938)

# Roskilde Rådstue: Brandforsikringsprotokol 1847-1866

Litra				Rode		
<i>Raadhusets Ende. Torvet.</i>						
Forsikrings-Nr.	Matrikuls-Nr.	Gade og Gier.	Nr. i Forsikrings-Protocollen.	Bygningerne.	Special Forsikring.	General Forsikring.
					Solv. atstr.	Solv. atstr.
163	49	<i>Raadhuset.</i>	45 1	<i>a a a a a</i>	1800	140990
				<i>b b b b b</i>	4500	
				<i>c c c c c</i>	200	
					13100	
164	50	<i>Facitværelse</i>	45 2	<i>a a a a a</i>	5700	
				<i>b b b b b</i>	1800	
				<i>c c c c c</i>	1400	
				<i>d d d d d</i>	480	

# Roskilde Rådstue: Brandforsikringsprotokol 1867

Sag No 85.

23

Forsikf. No	Matr. No	Eier.	Bygning.	Anvendelse.	Bygningsmaade.	Forsikringssum.	Bemærkninger.
85 Roskilde Rådstue	50	Jens Lauritsen Haller a. Sørensen Roskilde Kommune	Køkken	Køkken	Murede og Bredt og højt	7700 13520	No 183 Bl. 50-2 apl. 23-3
			C. Rindby	Køkken	Murede og Bredt	400 2800	
			C. Rindby	Køkken	Murede og Bredt	400 2160	
			A. Sammentved	Køkken	Murede og Bredt	480 960	

25680 3 - 7.68

45. P. Byens Raadhuse. Mel 49. 44.

2. I. S. J. Byens Raadhuse. Mel 50.

Caféens 2 Høje, 1 Høje med 2  
 par 6 S., 1 Høje med 1 Høje,  
 1 Høje Gæstebud, 1 Høje med 1 Høje  
 mange Høje med 1 Høje, 1 Høje  
 indvoldet til 1 Høje med 1  
 Høje, 1 Høje med 1 Høje  
 Høje med 1 Høje - Høje med  
 til 1 Høje med 1 Høje  
 Høje, 1 Høje, 1 Høje til  
 Høje med 1 Høje med  
 1 Høje med 1 Høje med  
 Høje med 1 Høje med 1 Høje  
 220.00

---

5720.

Høje med 1 Høje med 1 Høje  
 Høje med 1 Høje med 1 Høje

# OBS

- Større bygninger på landet (fx hovedbygninger på godser) kan –1800 være forsikret i Den Almindelige Brandforsikring for Købstæder!



# Brandforsikring på landet

- 1792 oprettes Den Almindelige Brandforsikring for Landbygninger
- Ingen forsikringspligt!
- Forsikrings- og taksationsprotokoller for landbygninger og købstæder -1872 på AO
- 1761- kan almindelige landbygninger forsikres i stiftamtet eller amtets regi
- 1800 organiseret med lokale branddirektorater (herefter ensartet)

# Protokollerne

- Brandforsikringsprotokollen er ordnet efter:  
Sogn + stednavn (ejerlav)  
Forsikringsnummer  
Nævner ejernavn + henvisning til  
brandtaksationsprotokollen
- Brandtaksationsprotokollen er ordnet efter:  
Løbenummer (forretningsnummer)  
Oplyser om bygninger, fag og formål

# Brandforsikring

## Amt

## Arkiv

## Indhold

⊕ [Arkivregistratur, Brandforsikringsarkivalier for købstæder og landbyggnir Sjælland mm. 1967 \(1736 - 1965\)](#)

⊕ [Brandforsikringsprotokol for Alsted Herred \(1800 - 1857\)](#)

⊖ [Brandforsikringsprotokol for Ringsted Herred \(1800 - 1857\)](#)

[A 1800 - 1857](#)

[B 1800 - 1857](#)

[C 1830 - 1857](#)

[D 1840 - 1857](#)

⊕ [Brandforsikringsprotokol for Slagelse Herred \(1800 - 1857\)](#)

⊕ [Brandforsikringsprotokol for Vester Flakkebjerg Herred \(1823 - 1857\)](#)

⊕ [Brandforsikringsprotokol for Øster Flakkebjerg Herred \(1823 - 1857\)](#)

⊕ [Brandtaksationsprotokol for Alsted Herred \(Sorø Birk\) \(1800 - 1887\)](#)

⊕ [Brandtaksationsprotokol for Flakkebjerg Herred \(1800 - 1823\)](#)

⊕ [Brandtaksationsprotokol for Ringsted Herred \(1800 - 1942\)](#)

# Eksempel: Sorø Amts Branddirektorat:

## Forsikringsprotokol, Ringsted Herred 1800-1857, B



**RIGSARKIVET**

Branddirektoratet for  
Sorø Amt  
Forsikringsprotokol,  
Ringsted Herred  
(1800 - 1857)

- 31
- 32
- 33
- 34
- 35
- 36
- 37
- 38
- 39
- 40
- 41
- 42
- 43
- 44
- 45
- 46
- 47
- 48
- 49
- 50
- 51
- 52
- 53
- 54
- 55
- 56
- 57
- 58
- 59
- 60
- 61
- 62
- 63
- 64
- 65
- 66





### Orlov Sogn.

Forsikrings No.	Byens eller Stedets og Eieren's Navn.	No. i Læsrations-Protokol-ten.	Bygninge r.	Special-Forsikrings Summa.	General-Forsikrings Summa.
	<i>Orlov.</i>		<i>Strommen</i>	<i>185</i>	
<i>58. 29</i>	<del><i>Langmøllegaard P. H. H. H. H. H. H. H. H. H. H. H. H. H. H. H.</i></del>		<del><i>Orlov</i></del>	<del><i>5</i></del>	<del><i>10</i></del>
	<del><i>Brøndagergaard P. H. H. H. H. H. H. H. H. H.</i></del>		<del><i>Orlov</i></del>	<del><i>100</i></del>	<del><i>450</i></del>
	<i>Orlov</i>		<i>Orlov</i>	<i>185</i>	<i>220</i>

# Eksempel: Sorø Amts Branddirektorat: Taksationsprotokol, Ringsted Herred 1800-1810, A

**RIGSARKIVET**

Ringsted  
Branddirektorat  
Taksationsprotokol,  
Ringsted Herred  
(1800 - 1942)

- 106
- 107
- 108
- 109
- 110
- 111
- 112
- 113
- 114
- 115
- 116
- 117
- 118
- 119
- 120
- 121
- 122
- 123
- 124
- 125
- 126
- 127
- 128
- 129
- 130
- 131
- 132
- 133
- 134
- 135
- 136
- 137
- 138
- 139
- 140

No. 293  
i Lovskat Prot.  
aug. 678

*Handwritten text in cursive script, likely a tax assessment or inventory document. The text is written on aged paper and includes numerical figures and names.*

1257

790<sup>2</sup>

**Takseren Jacob Ernst Peder Hansen**

Anno 1806 fra 308 Sildefar. Indtægtsmynd. Brand Director  
og Commendant Hans Peter Jacob Ernst Mønstervæn og  
Commendant Peder Hansen bygger af Søetorups forbrug  
for gaar Brand for Løns og Vaccation  
Også for By og Byer Brand og gaar Søsten  
Lars Nielsen for Gaar gaard.

I Mønstervæn i Byen 200 lang indtækt i 10 Byer af Brand for  
indtækt og i 10 Mønstervæn. Mønstervæn på Mønstervæn 20  
med By og gaar dag indtækt for Mønstervæn  
Mønstervæn By og Byer og Søsten, med d Mønstervæn  
en By og gaar, med indtækt og en indtækt for  
indtækt for Brand for Sø og Søsten. 300<sup>2</sup>

I Sø og gaar i Byen 200 lang indtækt i 9 By  
for Mønstervæn for Søsten og Søsten. Mønstervæn  
Mønstervæn på Mønstervæn 20 med By og Søsten  
indtækt for Søsten, Søsten, Søsten og Søsten med  
Søsten. 150. 135<sup>2</sup>

435

# OBS

- 1800-1858 fik branddirektøren kopi af alle vurderinger
- Sognetaksationsmændenes protokoller med alle vurderinger 1858- er kun sjældent bevaret!

# Fæsteprotokoller (kun landet)

- 1719 påbudt at føre fæsteprotokol
- Har ofte navneregister
- Indeholder oplysninger om:
  - Udsteder (gods) og modtager (fæster)
  - Gårdens beliggenhed
  - Jordtilliggende i tønder hartkorn
  - Forrige fæster + evt. slægtskab
- Meget findes i AO ("Find din slægt")

# Lerchenborg Gods: Fæsteprotokol 1738-1828

201

Maellens Sogn Sverre Trajs  
gaardmanden Niels Jorgensen

Portalen som Olesdø etc: Given Medholdigh afsavn Med og Lov  
for samning og Samfund Nøsten og Lov til Niels Jorgensen  
Lad Sverre Trajs, hus og gaard Maellens Sogn Sverre Trajs  
Sogn, som Eric Pedersen siges Enbønder og Sværver, Lyden  
Gurken Sørk Sørkro Vaakney Nylshus af Gaardkonen 3/4  
3/4 salt: Et Sværver med Svær og Duge Angivel  
Dyngningu Niels Jorgensen sin forbyrd og Døds og yndt  
Medholdigh og hus og sværver og sværver og alle  
Sværver som Sogn og Sverre Trajs, Lad sværverne  
være, som alle sværver og sværver Sværver Niels Jorgensen  
til Inventarium skal forbyrd, og Niels Jorgensen  
med sværver Niels Jorgensen og sværver Conventu og sværver



# Hvilket gods?

- Problem: Et gods kunne sagtens eje jord mange spredte steder
- Sjælland, Lolland-Falster: Michael Dupont: Sognenøgle til skifteprotokoller fra private godser, institutioner, præstekald m.m. øst for Storebælt, 2012 (Sjælland: Nørlit: Skifteprotokoller i ...)
- Fyn: Anne Riising: Stednavneregister til godsejernes skifteprotokoller til 1850, 1983
- Nørrejylland: Bente S. Vestergaard: Stedregister til Nørrejyske Godsarkiver, 2000

# Udskiftningsforretninger

- Landboreformer
- Nødvendigt for at se, hvordan landsbyen eller gårdens jordtilliggende var før udskiftningen
- Arkivskaber: NN Amt
- Arkivserie: Landvæsen ...
- Findes både landvæsensprotokol og landvæsenssager

# Tilbage til 1600-tallet

- 1688-1844: Vigtigste statistiske kendetegn er *hartkornet* (jordens bonitet eller værdi), der ofte ikke ændrer sig i perioden
- -1688: Vigtigste statistiske kendetegn er *landgilden* (fæsterens årlige afgift), dens enkelte poster eller dens samlede sum omregnet i hartkorn

# Matrikelbog nr. 1793 (Glostrup 1688)

Proprietarius.	No.	Folio Hart Korn Extr:	Gammel Matricul Hart Korn.			Nye Matricul. Hart Korn.		
			Lofter.	Sty.	per Alb.	Lofter.	Sty.	per Alb.
<i>Glostrup</i>								
<i>Sognets Pyl</i>								
<i>Kongl. Maest.</i>	1	<i>Panna Jørgensen</i>	23	7.5		11	6.2	1
	2	<i>Anders Christensen</i>	29	7.2	2	11	1.5	3
<i>Hævede</i>	3	<i>Jens Andersen</i>						
		<i>og Hans Andersen</i>	25	9.2	2	11	2.5	2
<i>en Friid. Niels</i>	4	<i>Anders Alling</i>	26	8.2	2	10	7.3	2

# Lensregnskaber (kun landet)

- Ca. 1610-1650: Hyppige skattemandtaller
- Sammenlignes mandtaller fra år til år, vil forskelle i regnskaberne fortælle om ændrede ejer- eller lejerforhold (ofte fast rækkefølge af skatteydere)
- Arkivskaber: Regnskaber 1559-1660
- Arkivserie: Lensregnskaber
- Findes i AO (under ”Øvrige”)

2  
D. Cyborgs  
slots  
Sandfals Register ma  
den almindelige Regel  
sesat som i udgaff till  
Sctj. Martinj. An. 1625:



Dreigde

Saub Hise/au  
 Saub Laub/au Hise/au ma/au gm:  
 Tuder/au ma/au Saub ma/au gm:  
 Kasun/au Laub/au Hise/au ma/au gm  
 Hise/au ma/au Saub ma/au gm  
 Kasun/au Kasun/au Hise/au ma/au gm  
 Ma/au ma/au Kasun/au ma/au gm

Hise/au ma/au  
 Kasun/au ma/au  
 Saub ma/au

Hise/au ma/au Hise/au ma/au  
 Hise/au ma/au Hise/au ma/au gm:  
 Kasun/au ma/au Hise/au ma/au gm:  
 Hise/au ma/au Hise/au ma/au gm  
 Saub Hise/au ma/au ma/au ma/au gm  
 Saub ma/au Tuder/au ma/au gm: Saub Hise/au ma/au

tus similes

serua

In hunc

um

ter nam

se derh.

1711

Mandats Register Faa  
den Faabudne Fenge Selsk.  
att Högskoleu, som est bedaget  
att Wdgiftuis till Martinj

A 6 32.

*[Handwritten signature]*





W

Landtats Register Paa  
Fenge Besatten aff Nyborg  
Lefu til Martini 1636.

Skatteme er opbororit affro Curien aff  
Kong. Mayest. Skatte Brevf. Underlagend  
Sind som er til Affskrivning for det end foranind  
Lofndz affro Kingd. Danmarks

Papstbinder

S Künckel

Jand andersen - N: 9:  
 Jand gansen - N: 9:  
 Kasper Künckel - N: 9:  
 Kasper Lunde - N: 9:  
 Jand Kasper - N: 9:

Schaar

Nick Hagen - N: 9:  
 Kasper Hagen - N: 9:  
 Jand Hagen - N: 9:  
 Lunde Hagen - N: 9:  
 Kasper Hagen - N: 9:  
 Jand Hagen - N: 9:

Oreigoe

Jand Hagen - N: 9:  
 Jand Lunde - N: 9:  
 Kasper Lunde - N: 9:  
 Jand Hagen - N: 9:  
 Kasper Kasper - N: 9:  
 Kasper Hagen - N: 9:

Papstbinder

Sturrog Nielsen - N: 9:  
 Jand Hagen - N: 9:  
 Kasper Hagen - N: 9:  
 Nick Hagen - N: 9:  
 Jand Hagen - N: 9:  
 Jand Hagen - N: 9:  
 Lunde Hagen - N: 9:

Schaar

Jand Hagen - N: 9:  
 Kasper Hagen - N: 9:  
 Lunde Hagen - N: 9:  
 Jand Hagen - N: 9:  
 Kasper Hagen - N: 9:  
 Jand Hagen - N: 9:  
 Kasper Hagen - N: 9:  
 Lunde Hagen - N: 9:  
 Jand Hagen - N: 9:  
 Kasper Hagen - N: 9:  
 Lunde Hagen - N: 9:  
 Jand Hagen - N: 9:  
 Kasper Hagen - N: 9:  
 Lunde Hagen - N: 9:

Einige andere } S. 8.  
 Lunde Hagen }  
 Kasper Hagen }

# Fæstere af krongods

Der betales stedsmaal, dvs. indfæstningsafgift

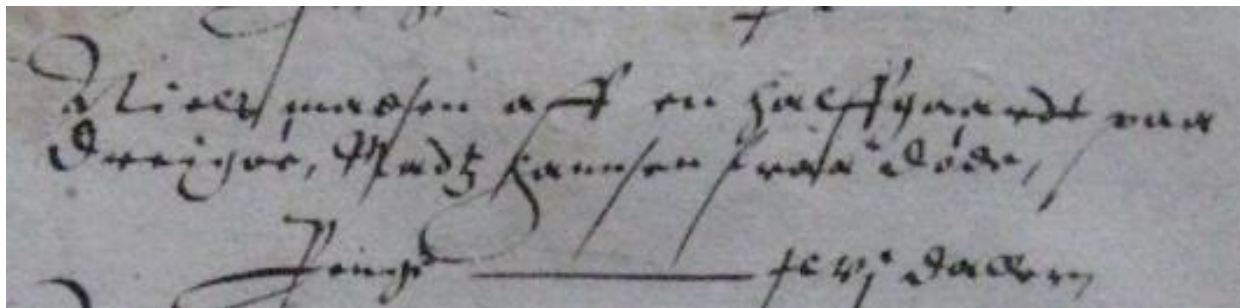
Der betales husbondhold af selvejere, der køber en ejendom

Oplysningerne findes i Regnskaberne (A)

Kortfattet, men ofte detaljeret: Ny fæsters navn, gammel fæsters navn, relation mellem fæstere, årsag til fæstet, samt ny fæsters fødested (dog sjældent)

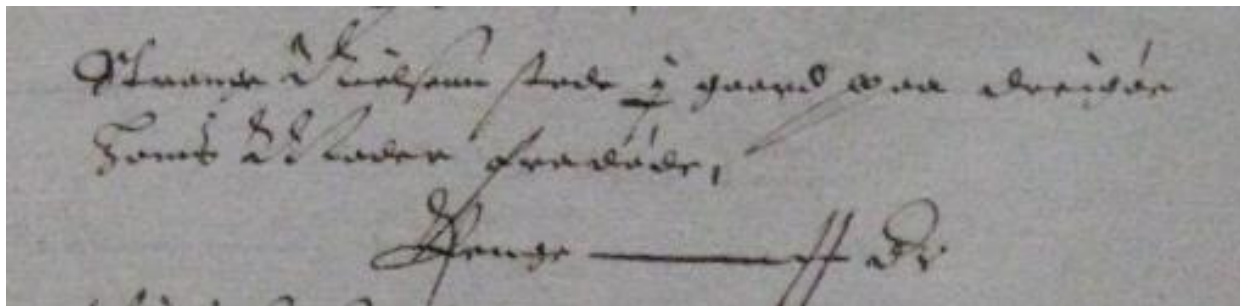
# Drejø Sogn var krongods -1660

Regnskab 1625-26, uvisse indtægter, stedsmaal:



A snippet of a handwritten manuscript in a cursive script. The text is partially obscured by a large, stylized signature or flourish that spans across the lines. The visible text appears to be a list or account of items, possibly related to land or property, as suggested by the word 'stedsmaal' in the caption. The ink is dark on a light-colored paper.

Regnskab 1634-35, uvisse indtægter, stedsmaal:



A snippet of a handwritten manuscript in a cursive script, similar to the one above. It features a large, stylized signature or flourish that overlaps the text. The text is difficult to decipher but seems to follow a similar format to the previous snippet, likely detailing land or property accounts. The handwriting is consistent with the 17th-century Danish style.

# Spørgsmål?

Husk også:

Vejledningsvideoer

[www.genealogi.dk](http://www.genealogi.dk)